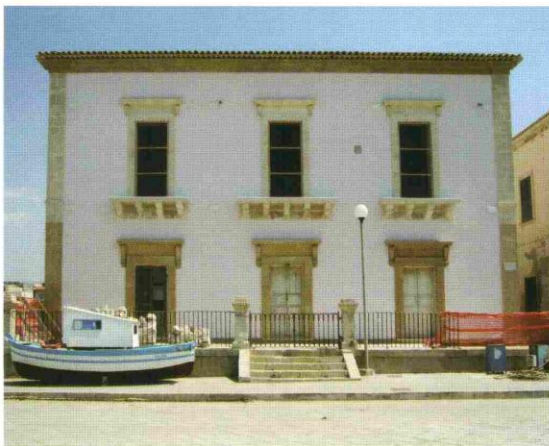


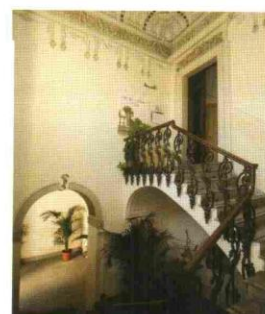
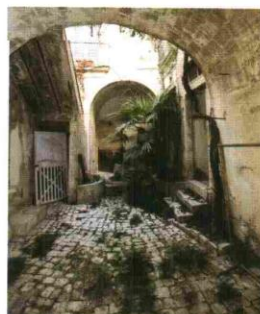
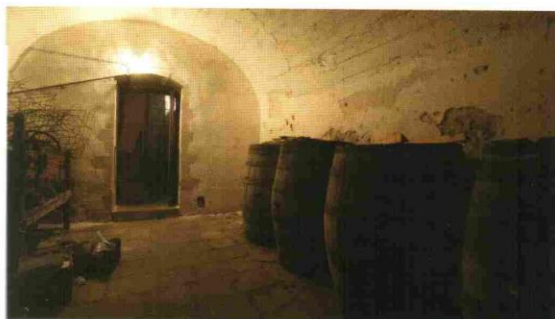
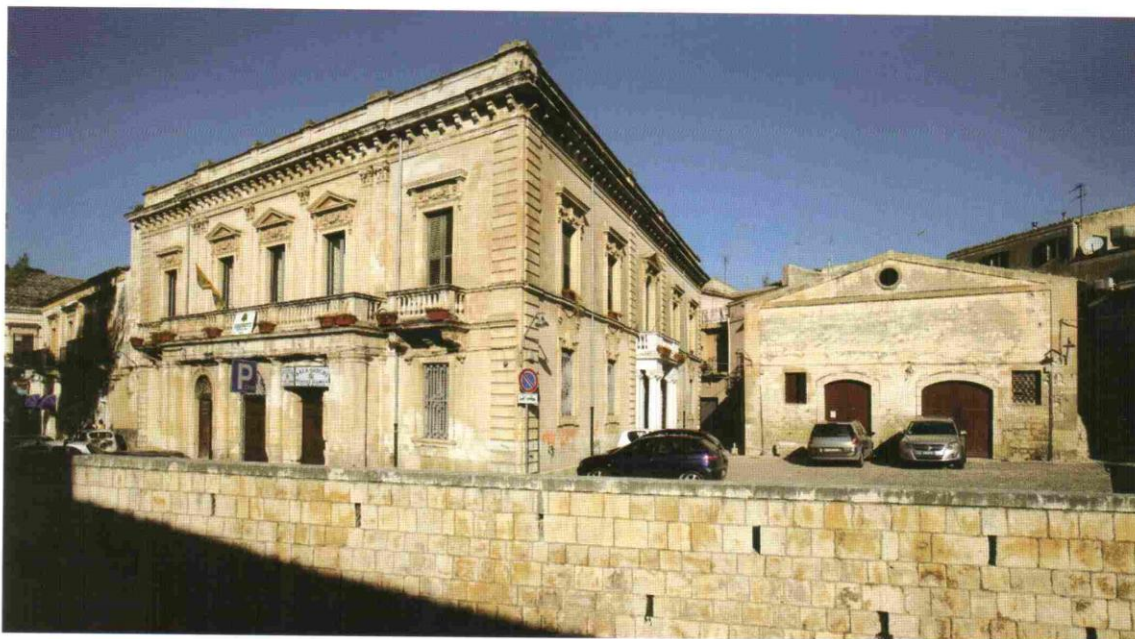
Corso Umberto I°, 85 - 97018 Scicli (Rg)
 Tel e fax +39.0932.834280
 info@cannella.info
 www.cannella.info



Palazzo d'epoca. A Donnalucata, frazione comune di Scicli, vendesi palazzo d'epoca in borgo marinaro dalle origini antichissime. Il Palazzo sorge in una posizione di straordinaria bellezza paesaggistica e gode della vista del mare e della lunga spiaggia dorata di Donnalucata. La sua superficie abitativa è di complessivi mq 750 circa, una dépendance pari a mq 120; inoltre, la proprietà comprende un'area esterna destinata a parcheggio dalla superficie di mq 265, verande e banchine (fronte e retro palazzo) di mq 120. L'edificio si presta ad essere frazionato in più unità abitative.

In Donnalucata, village town of Scicli, fishing village of ancient origins, hold building for sale. The palace stands in an extraordinary position and enjoys views of the sea and the long golden Donnalucata's beach. The surface density is approximately 750 sqm large, an annexe of a 120 sqm in addition, the property includes an outside area for parking (surface of 265 sqm), porches and docks (front and back of the building) to 120 sqm.

Corso Umberto I°, 85 - 97018 Scicli (Rg)
 Tel e fax +39.0932.834280
 info@cannella.info
 www.cannella.info



Palazzo Favacchio. Palazzo nobiliare, risalente al XVIII secolo, situato nel cuore del centro storico di Scicli, a pochi passi dalla suggestiva via Francesco Mormino Penna. Questa via è sicuramente fra le più belle realizzazioni barocche, creando con i palazzi nobiliari e i monumenti ecclesiastici delle successioni sorprendenti di scorci prospettici, continui, sempre diversi, delle soluzioni urbanistiche originali, dovute a diverse cause concomitanti, ma che assieme, hanno contribuito a rendere questa via, quasi un unicum, una pura e vera realizzazione dell'idea barocca: spazio, armonia e luce. Interamente in ottimo stato di conservazione, la parte abitativa si sviluppa al piano primo raggiunto da una sontuosa scalinata ricca di affreschi e stucchi in rilievo, la balaustra in ferro battuto. Le stanze si sviluppano in maniera consequenziale con pavimenti in cemento decorato (ottimo stato di conservazione). La casa ha un chiostro centrale con scalinata che riporta a dei bassi adibiti a deposito o cantine. Ottima luminosità per ogni camera. Vista sul colle di San Matteo simbolo della città di Scicli. Rif. A00240.

Palazzo Favacchio Scicli, Ragusa. Aristocratic building dating from the XVIII Century, located in the heart of the historical center of Scicli, a few steps away from the charming Francesco Mormino Penna's street. This street is certainly among the most beautiful Baroque achievements, creating with noble palaces and monuments of ecclesiastical succession of surprising views forward, continue, always different, the original town-planning solutions, due to several concurrent causes, but which together have helped to make this street, almost unique, a pure and true realization of the Baroque: space, light and harmony. Entirely in a good state of preservation, the housing is developed on the first floor reached by a magnificent staircase full of frescoes and stucco work in relief, the wrought iron balustrade. The rooms are developed consequentially with cement floors decorated (excellent state of preservation). The house has a central cloister with staircase that leads back to the low gear or storage cellars. Excellent brightness for each room. View on the hill of St. Matthew the symbol of the city of Scicli. Ref. A00240.